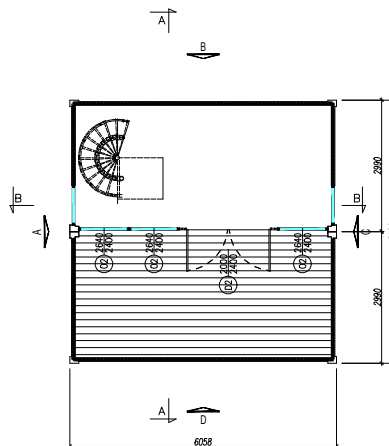
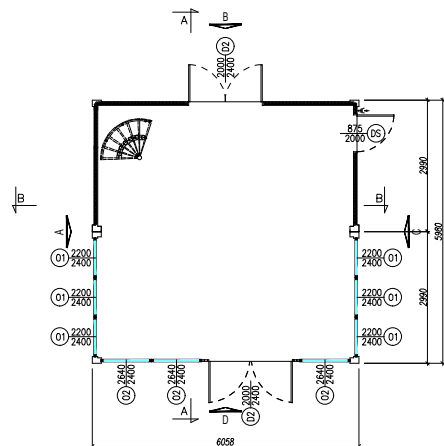
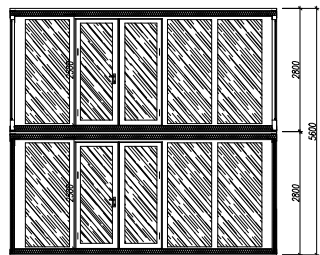
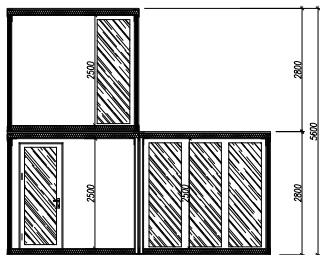


RZUT POZIOMY

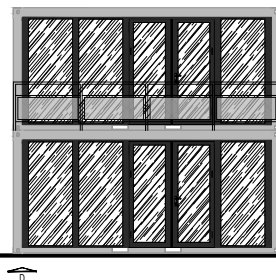
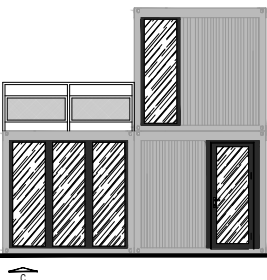
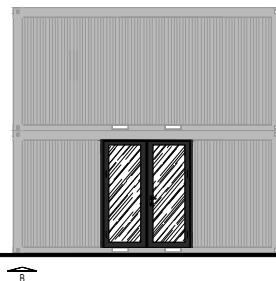
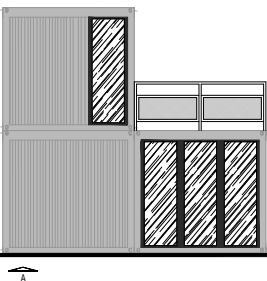


PRZEKRÓJ A-A

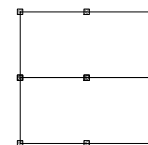
PRZEKRÓJ B-B



ELEWACJE



SCHEMAT POSADWIENIA



SPECYFIKACJA TECHNICZNA VIP STUDIO:

1. Rama ze stali, w pełni ocynkowana, spawana z profili walcowanych i brzegowych do 4 mm grubości, Stal S355. Naroża kontenerów wg standard ISO, RAL 7016
2. Ściany zewnętrzne: ocynkowana blacha elewacyjna RAL 7016, płyta wiórowa 10 mm, izolacja (standardowa 60 mm) $U=0,626 \text{ W/m}^2\text{K}$, standardowa ściana kontenera: ocynkowana blacha o grubości 0,55 mm, przykręcana do impregnowanej konstrukcji drewnianej, paroizolacja 0,2 mm, wełna mineralna 60 mm ($U=0,626 \text{ W/m}^2\text{K}$). Płyta wiórowa 10 mm, kolor biały, śruby i nitów główek pasują do koloru płyt.
3. Podłoga: wykładzina PCV jednorodna typu Tarkett 184 o grubości 2 mm, układane w paski i spawane, płyta cementowo-wiórowa o grubości 0,55 mm, 80 mm wełny mineralnej, paroizolacja 0,2 mm, Płyta cementowa o grubości 22 mm.
4. Dach: płyta wiórowa sufitowa. Izolacja 10 mm + 100 mm, $U=0,448 \text{ W/m}^2\text{K}$. Blacha trapezowa 0,7 mm ocynkowana, niepalowana, legary drewniane połączone ze stalową konstrukcją sufitu, wełna mineralna 100 mm, izolacja przeciwwilgociowa 0,15 mm, 10 mm płyta wiórowa kolor biały, kolor śrub i nitów dopasowany do koloru płyt.
5. Drzwi o wymiarach 875 x 2000 mm. Klamka z zamkiem. Drzwi o wymiarach 2000 x 2400 aluminiowe z przodu, 2-częściowe, wszystkie przeszklone, kolor: RAL 7021.
6. Okna: Okno aluminiowe 2640x2400 mm bez rolety, kolor: RAL 7021. Okno aluminiowe 2200x2400 mm bez rolety, kolor: RAL 7021
7. Ogrzewanie: grzejnik konwektorowy 2 kW z termostatem, wentylator MAICO + kratka zewnętrzna AP100.
8. Wyposażenie: umywalka 5szt.; prysznic 5 szt.; bojler 500 L -1 szt.

FIRMA
TOI TOI POLSKA SP. Z O.O. ul. Płochocińska 29, 03-044 Warszawa
RYSUNEK
VIP STUDIO