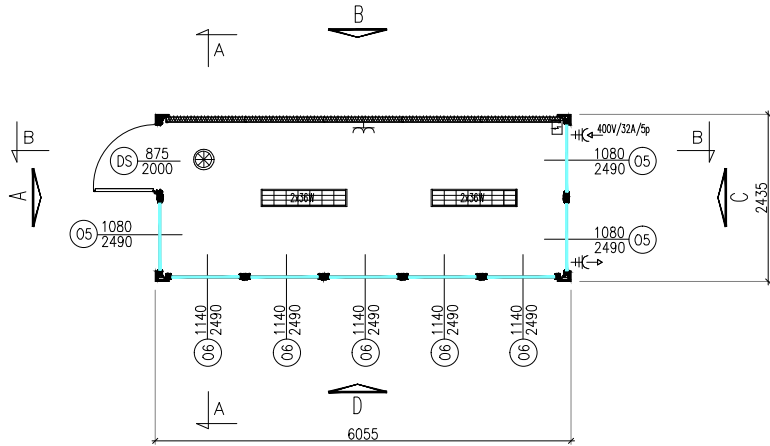
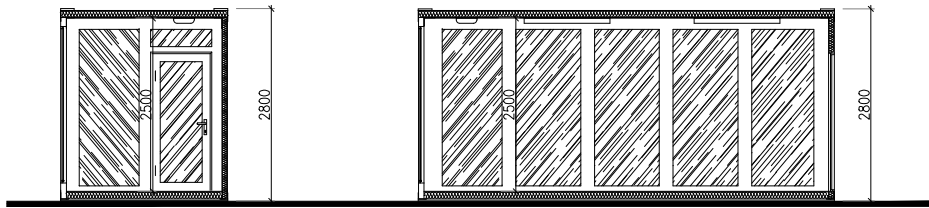


RZUT POZIOMY

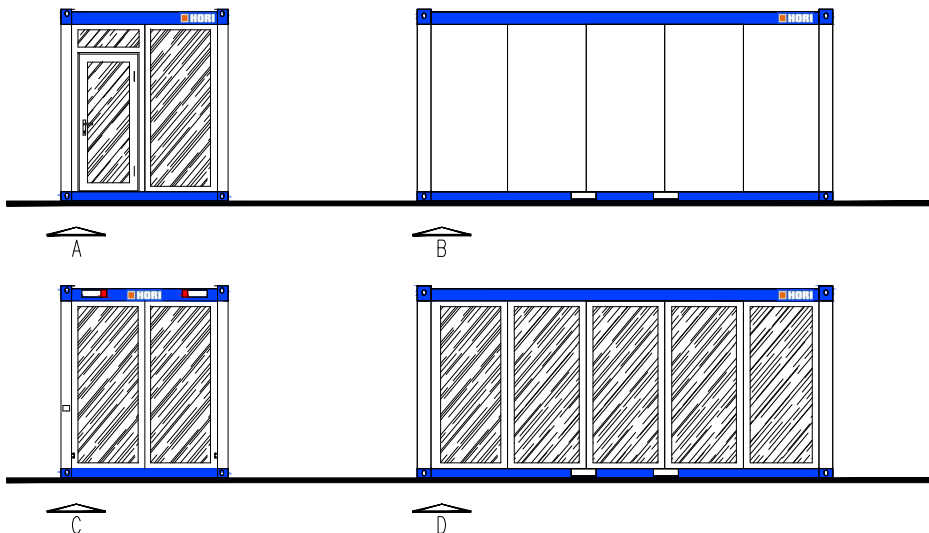


PRZEKRÓJ A-A

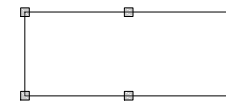
PRZEKRÓJ B-B



ELEWACJE



SCHEMAT POSADOWIENIA



SPECYFIKACJA TECHNICZNA KONTENERA PANORAMA STUDIO:

1. Konstrukcja ramy: profile stalowe formowane na zimno, o grubości 2-4 mm, stal st37-2 (DIN17100), granica plastyczności 260 MPa, spawy zgodnie z ISO 3834-3, ISO 4063, piaskowa powierzchnia, jakość SA 2.5 (DIN 55928), epoksydowy podkład o grubości 15-20 mikrometrów
2. Ściany zewnętrzne: ocynkowane blachy 0,5mm, zewnątrz wyprofilowane, gładkie od wewnątrz standardowy kolor biały; izolacja termiczna 80 mm pu: s = 80 mm, współczynnik przewodzenia ciepła U=0,27 W/m²K.
3. Podłoga: ocynkowana blacha stalowa o grubości 0,6 mm, pianka poliuretanowa 100 mm pomiędzy profilami stalowymi, współczynnik przewodzenia ciepła U=0,22 W/m²K; paroizolacja: folia PE o grubości 50 mikronów; płyta wiórowa o grubości 22 mm, pokryta PVC o grubości 1,5 mm, spawana.
4. Dach: ocynkowana blacha stalowa o grubości 0,55 mm, pianka poliuretanowa 100 mm pomiędzy płatwiami U=0,22 W/m²K; płyta wiórowa 10 mm; 4 szt. rur spustowych PCV Ø50 w narożach konstrukcji; dopuszczalne obciążenie 1,25 kN/m².
5. Drzwi szklane 875x2000.
6. Panele szklane 1080x2490 mm - 3 szt.. Panele szklane 1140x2490 mm - 5 szt.
7. Urządzenia elektryczne: gniazda 230V; lampa 2x36 W z obudową, plafon do 100 W.

- * Opcjonalnie: klimatyzator okienny o mocy 2,8 kW
- * możliwość zamontowania drzwi wejściowych w dowolnym miejscu

FIRMA TOI TOI POLSKA SP. Z O.O. ul. Płochocińska 29, 03-044 Warszawa
RYSUNEK PANORAMA STUDIO